

Właz uliczny (szczelnym) wyposażony w:

- zatrzask,
- zawias,
- uszczelkę gumową,

Pierścień dystansowy: 6, 8 lub 10cm

Płyta pokrywowa

Pierścień odciażający

Uszczelnienie bitumem

Krąg studzienny

Stopnie żłazowe żeliwne

Uszczelka gumowa

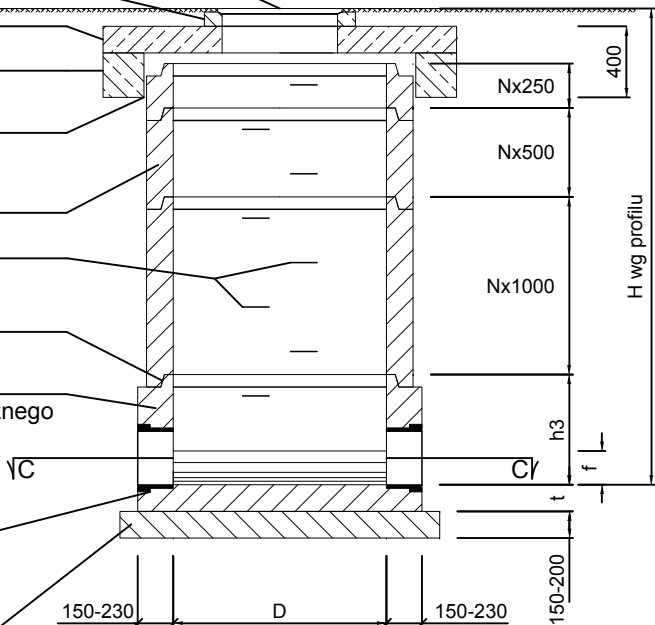
Podstawa studni z:

- kineta z wkładką z tworzywa sztucznego

Przejście szczelne
fabrycznie wbudowane

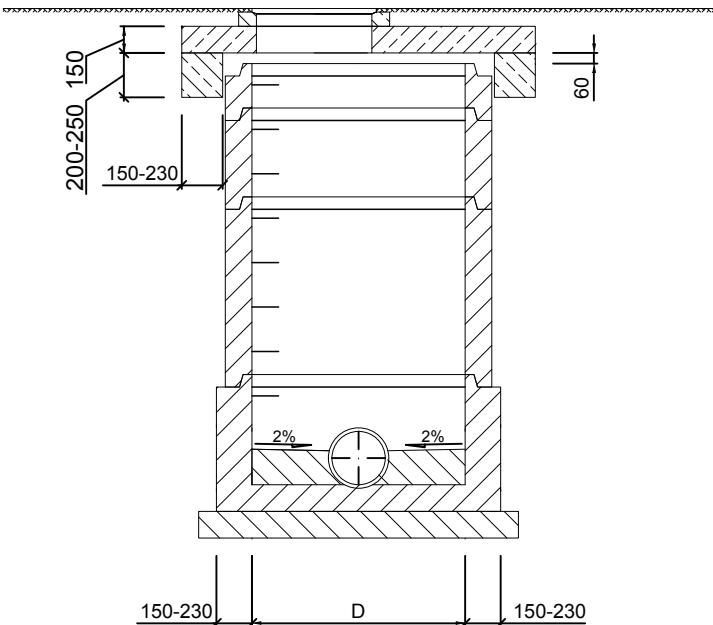
Podbudowa żwirowo-piaskowa
o grubości 15-20 cm

PRZEKRÓJ A-A
- Z PŁYTĄ
I PIERŚCIENIEM ODCIĄŻAJĄCYM



Kręgi i elementy nadbudowy wykonane z betonu C35/45

PRZEKRÓJ B-B
- Z PŁYTĄ
I PIERŚCIENIEM ODCIĄŻAJĄCYM



TABLICA WYMIARÓW ZAMIENNYCH

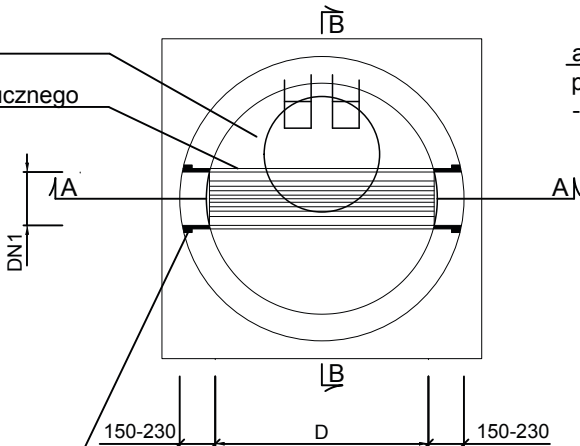
Średnica studni [mm]	Średnica kanału [mm]	Wysokość kinety [mm]		
		h3	t	f
1000	150	700-1350	150	75
1000	200	700-1350	150	100
1000	250	700-1350	150	125
1000	300	700-1350	150	150
1000	400	800-1350	150	200
1000	500	900-1350	150	250

PRZEKRÓJ C-C
- WERSJA 1

Spocznik

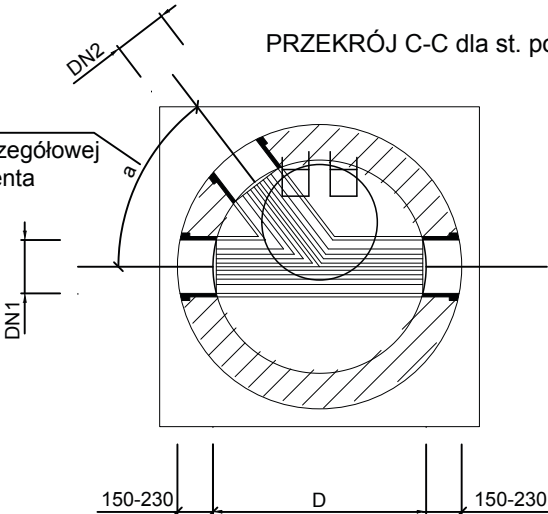
Kineta z wkładką z tworzywa sztucznego

Przejście szczelne
fabrycznie wbudowane

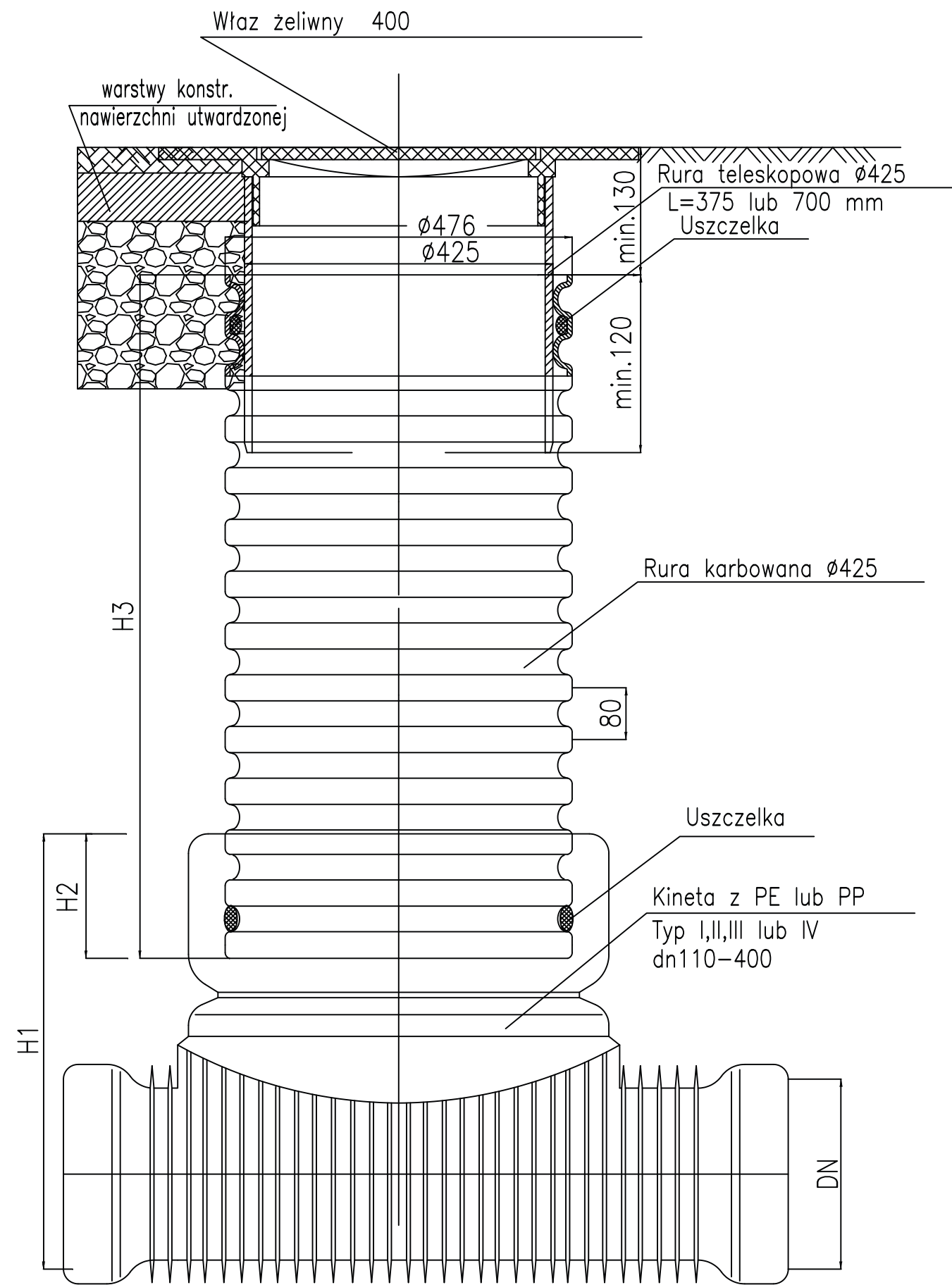


a - wg sytuacji
podać w specyfikacji szczegółowej
- zamówienie do producenta

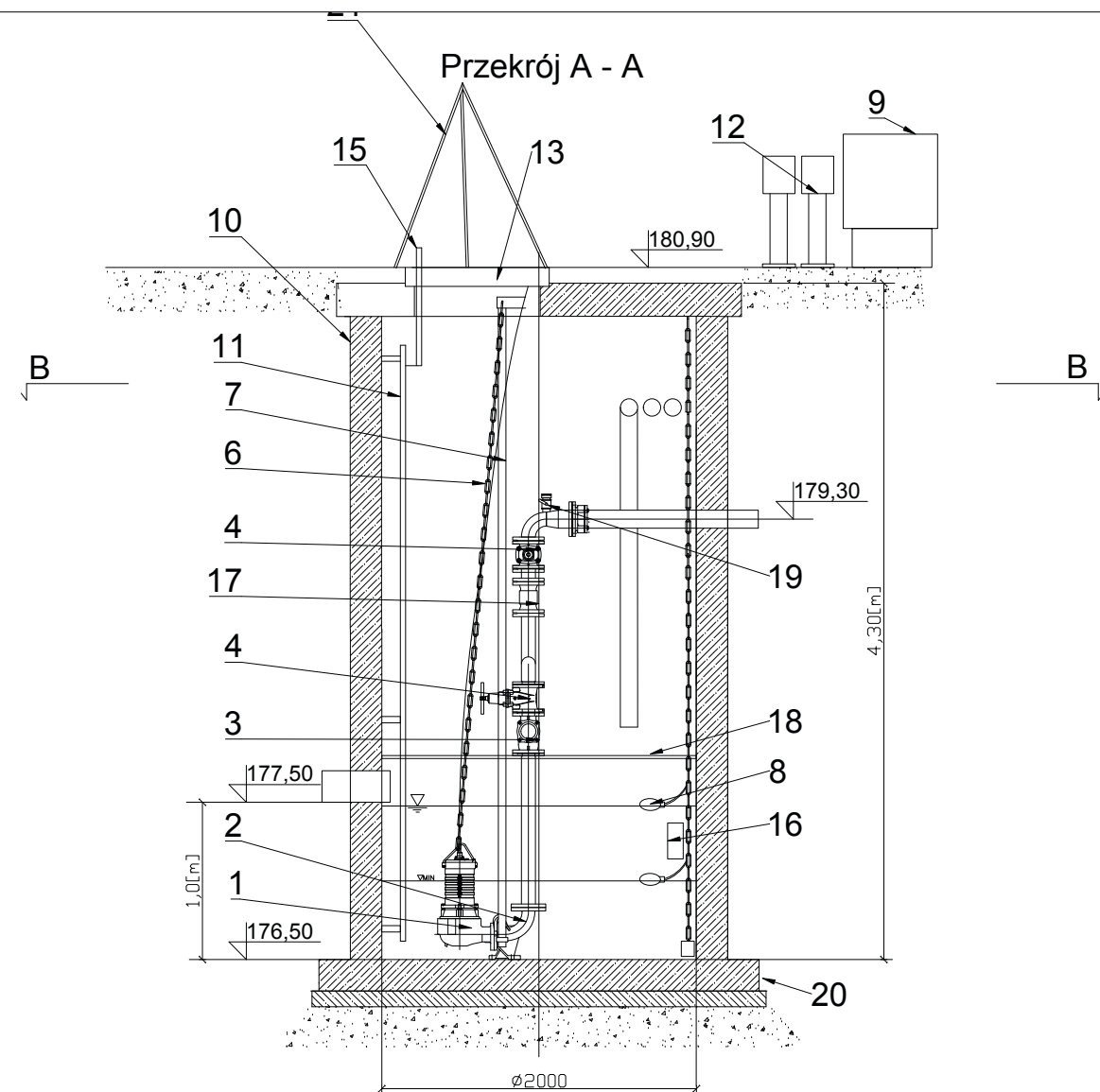
PRZEKRÓJ C-C dla st. połączeniowych



NAZWA: BUDOWA SIECI KANALIZACJI SANITARNEJ WRAZ Z NIEZBĘDNYMI URZĄDZENIAMI BUDOWLANymi I INFRASTRUKTURĄ ORAZ BUDOWA POLEGAJĄCA NA PRZEBUDOWIE ODC. SIECI WODOCIĄGOWEJ WRAZ Z PRZYŁĄCZEM W MSC. UJAZD UL. ANTOLIN, MSC. PRZESIADŁÓW I SKRZYNKI GMINA UJAZD ORAZ MSC. MAŁECZ GMINA LUBOCHNIA				
IMIĘ I NAZWISKO	NR UPRAWNIEŃ	ZAKRES OPRACOWANIA	DATA:	PODPIS:
ASYSTENT PROJEKTANTA: mgr inż. Przemysław Nowak		BRANŻA SANITARNA	14.05.2021	
ASYSTENT PROJEKTANTA: mgr inż. Aleksandra Koczmarek		BRANŻA SANITARNA	14.05.2021	
PROJEKTANT: tech. Henryk Gędek	GP.IV.7342/58/94	BRANŻA SANITARNA	14.05.2021	
TYTUŁ RYSUNKU SCHEMAT STUDNI REWIZYJNEJ BET. Ø1000mm				
NR RYSUNKU RP-IS-1				SKALA: B/S

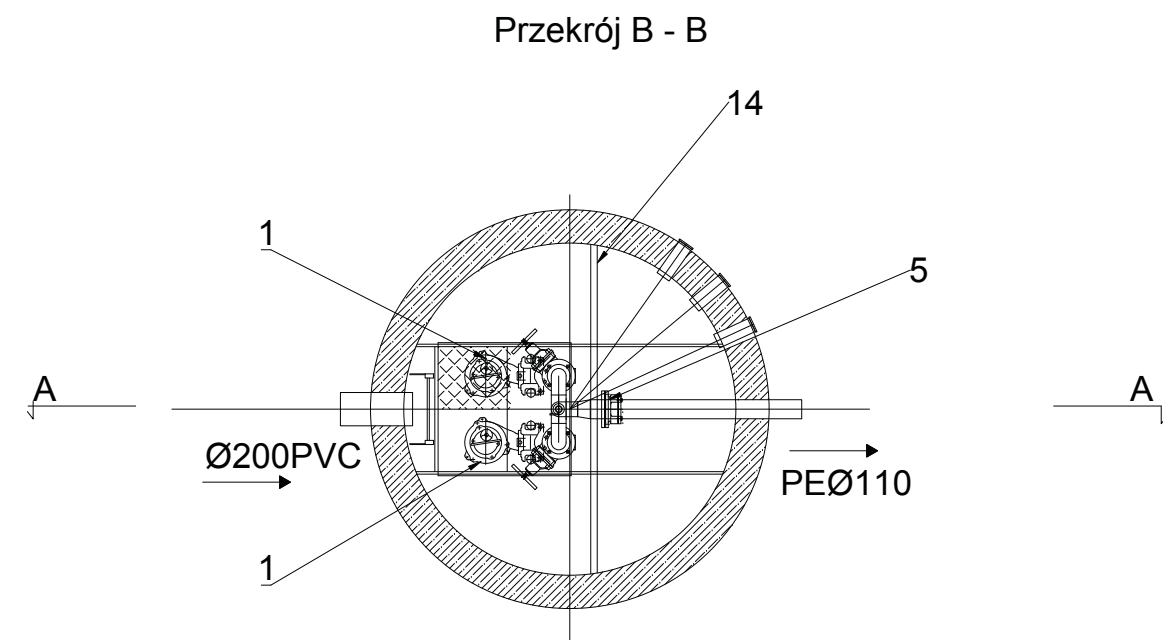


NAZWA: BUDOWA SIECI KANALIZACJI SANITARNEJ WRAZ Z NIEZBĘDNYMI URZĄDZENIAMI BUDOWLANymi I INFRASTRUKTURĄ ORAZ BUDOWA POLEGAJĄCA NA PRZEBUDOWIE ODC. SIECI WODOCIĄGOWEJ WRAZ Z PRZYŁĄCZEM W MSC. UJAZD UL. ANTOLIN, MSC. PRZESIADŁÓW I SKRZYNKI GMINA UJAZD ORAZ MSC. MAŁECZ GMINA LUBOCHNIA				
IMIĘ I NAZWISKO	NR UPRAWNIEŃ	ZAKRES OPRACOWANIA	DATA:	PODPIS:
ASYSTENT PROJEKTANTA: mgr inż. Przemysław Nowak		BRANŻA SANITARNA	14.05.2021	
ASYSTENT PROJEKTANTA: mgr inż. Aleksandra Kaczmarek		BRANŻA SANITARNA	14.05.2021	
PROJEKTANT: tech. Henryk Gędek	GP.IV.7342/58/94	BRANŻA SANITARNA	14.05.2021	
TYTUŁ RYSUNKU SCHEMAT STUDNI INSPEKCYJNEJ PE Ø425mm				
NR RYSUNKU RP-IS-2				SKALA: B/S

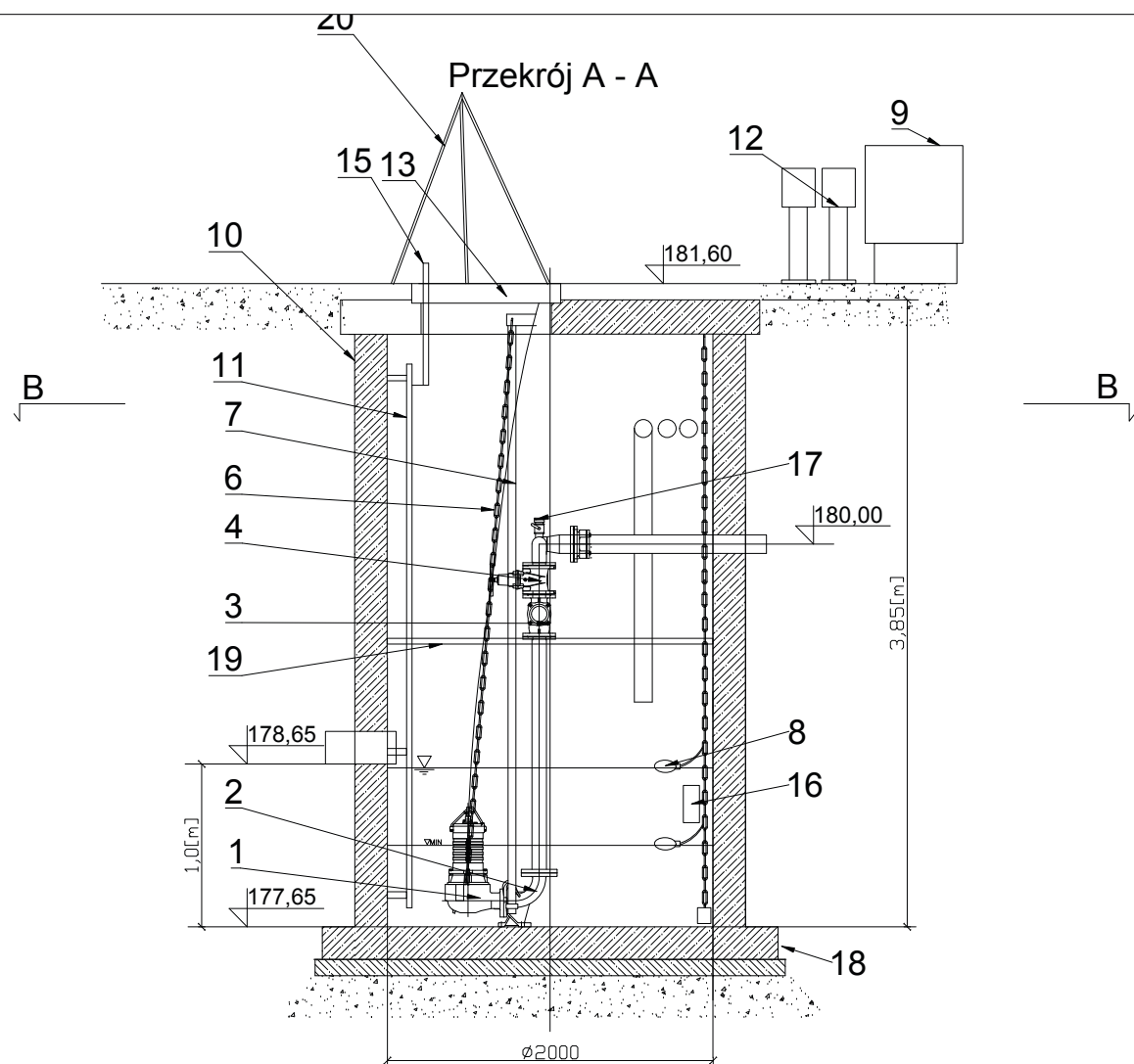


Tab. Zestawienie elementów przepompowni

L.p.	Urządzenie/armatura	Ilość
1	Pompa zatapialna MSV-80-52L 5,5kW	2
2	Kolano stopowe DN80	2
3	Zawór zwrotny kulowy DN80	2
4	Zasuwa klinowa DN80	3
5	Złączka PE/stal 110/100	1
6	Łańcuch	3
7	Prowadnice rurowe	4
8	Wyłącznik pływakowy	2
9	Szafa sterująca	1
10	Zbiornik przepompowni Ø2000 H=4,3m kręgi betonowe	1
11	Drabina, stal nierdzewna 1.4301	1
12	Wentylacja PVC/stal nierdzewna 1.4301	2
13	Właz montażowy, żeliwo 800x800	1
14	Belka sporcza, stal nierdzewna 1.4301	1
15	Poręcz wysuwana, stal nierdzewna 1.4301	1
16	Sonda hydrostatyczna	1
17	Przepływomierz DN80	1
18	Podest, stal nierdzewna 1.4301/krata TWS	1
19	Nasada do płukania rurociągu	1
20	Odsadzka przeciwwyporowa	
21	Statyw bezpieczeństwa trójnóg ratowniczy typ KRS7 wraz z kompletnym zestawem do ochrony przed upadkiem oraz wyciągarką i liną do wyciągarki UWAGA: 1 komplet dla całej inwestycji	1

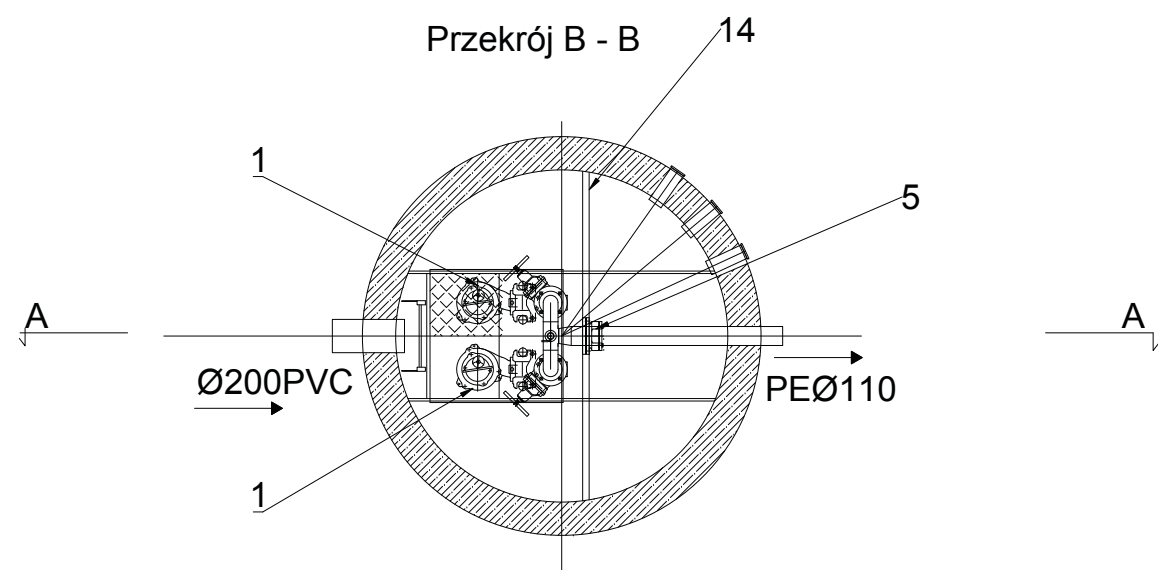


NAZWA: BUDOWA SIECI KANALIZACJI SANITARNEJ WRAZ Z NIEZBĘDNYMI URZĄDZENIAMI BUDOWLANymi I INFRASTRUKTURĄ ORAZ BUDOWA POLEGAJĄCA NA PRZEBUDOWIE ODC. SIECI WODOCIĄGOWEJ WRAZ Z PRZYŁĄCZEM W MSC. UJAZD UL. ANTOLIN, MSC. PRZESIADŁÓW I SKRZYNKI GMINA UJAZD ORAZ MSC. MAŁECZ GMINA LUBOCHNIA				
IMIĘ I NAZWISKO	NR UPRAWNIEŃ	ZAKRES OPRACOWANIA	DATA:	PODPIS:
ASYSTENT PROJEKTANTA: mgr inż. Przemysław Nowak		BRANŻA SANITARNA	14.05.2021	
ASYSTENT PROJEKTANTA: mgr inż. Aleksandra Kaczmarek		BRANŻA SANITARNA	14.05.2021	
PROJEKTANT: tech. Henryk Gódek	GP.IV.7342/58/94	BRANŻA SANITARNA	14.05.2021	
TYTUŁ RYSUNKU SCHEMAT PRZEPOMPOWNI ŚCIEKÓW PB1				
NR RYSUNKU RP-IS-3				SKALA: B/S

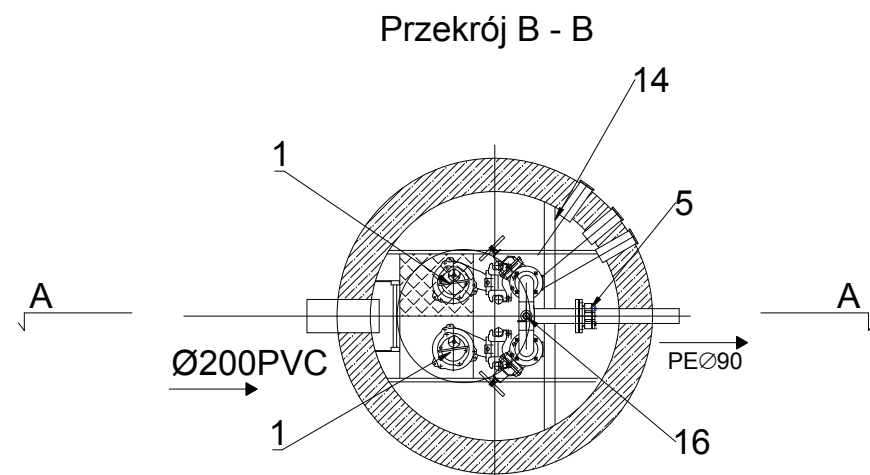
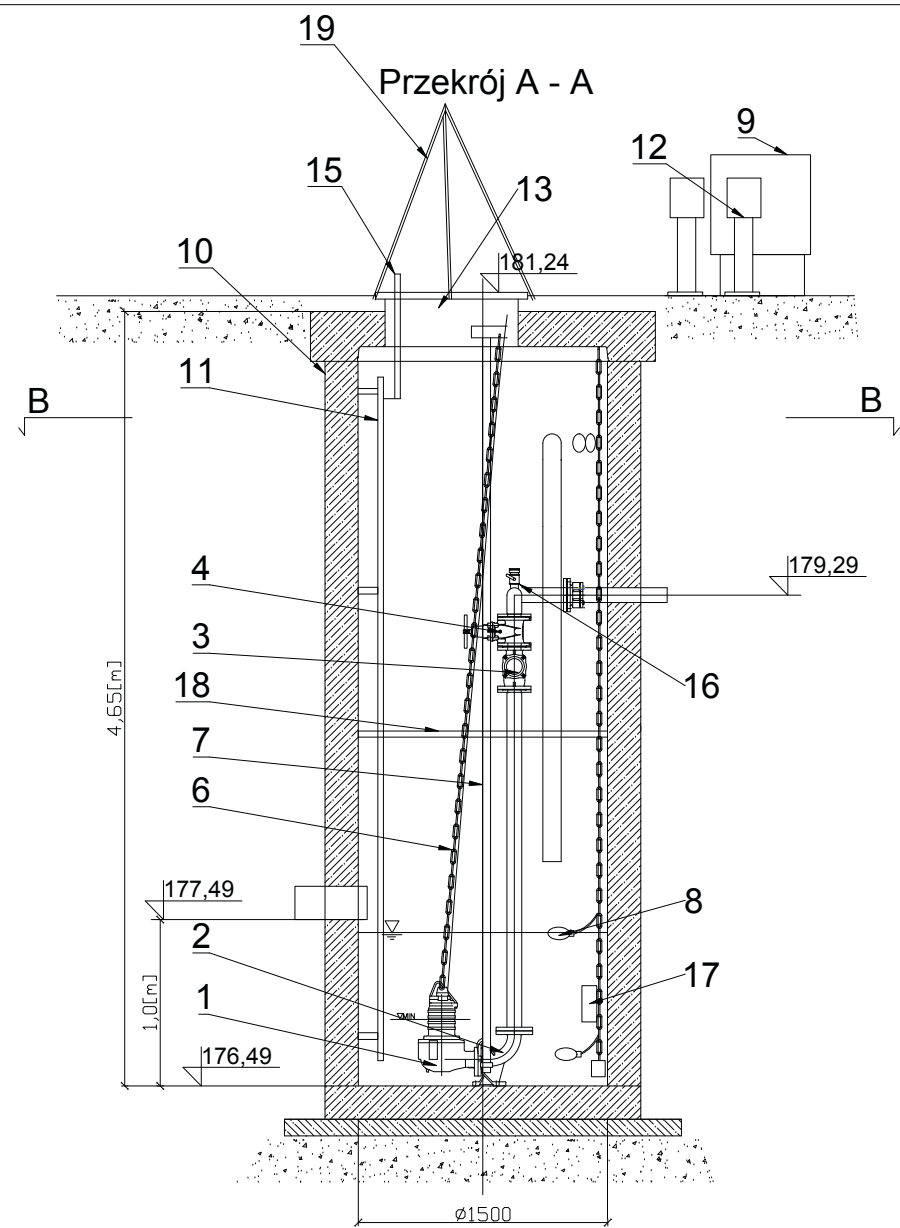


Tab. Zestawienie elementów przepompowni

L.p.	Urządzenie/armatura	Ilość
1	Pompa zatapialna MSV-80-52L 5,5kW	2
2	Kolano stopowe DN80	2
3	Zawór zwrotny kulowy DN80	2
4	Zasuwa klinowa DN80	2
5	Złączka PE/stal 110/100	1
6	Łańcuch	3
7	Prowadnice rurowe	4
8	Wyłącznik pływakowy	2
9	Szafa sterująca	1
10	Zbiornik przepompowni Ø2000 H=3,85m kręgi betonowe	1
11	Drabina, stal nierdzewna 1.4301	1
12	Wentylacja PVC/stal nierdzewna 1.4301	2
13	Właz montażowy, żeliwo 800x800	1
14	Belka sporcza, stal nierdzewna 1.4301	1
15	Poręcz wysuwana, stal nierdzewna 1.4301	1
16	Sonda hydrostatyczna	1
17	Nasada do płukania rurociągu	1
18	Odsadzka przeciwwyporowa	
19	Podest, stal nierdzewna 1.4301/krata TWS	1
20	Statyw bezpieczeństwa trójnóg ratowniczy typ KRS7 wraz z kompletnym zestawem do ochrony przed upadkiem oraz wyciągarką i liną do wyciągarki UWAGA: 1 komplet dla całej inwestycji	1



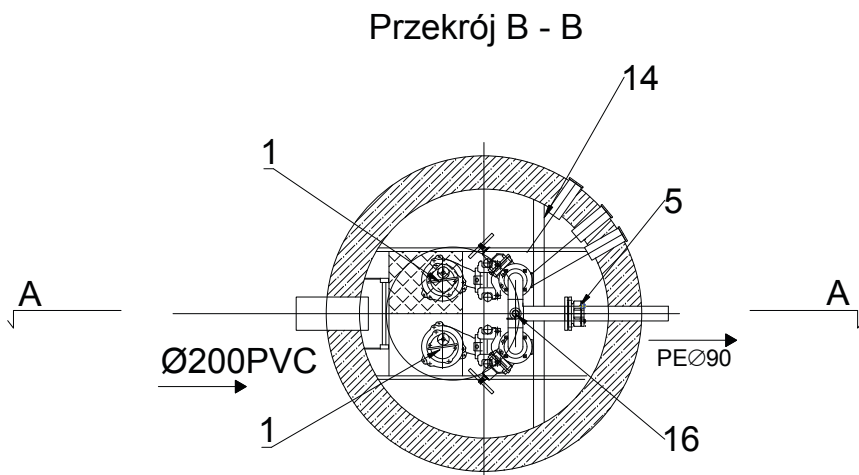
NAZWA: BUDOWA SIECI KANALIZACJI SANITARNEJ WRAZ Z NIEZBĘDNYMI URZĄDZENIAMI BUDOWLANymi I INFRASTRUKTURĄ ORAZ BUDOWA POLEGAJĄCA NA PRZEBUDOWIE ODC. SIECI WODOCIĄGOWEJ WRAZ Z PRZYŁĄCZEM W MSC. UJAZD UL. ANTOLIN, MSC. PRZESIADŁÓW I SKRZYNKI GMINA UJAZD ORAZ MSC. MAŁECZ GMINA LUBOCHNIA				
IMIĘ I NAZWISKO	NR UPRAWNIEŃ	ZAKRES OPRACOWANIA	DATA:	PODPIS:
ASYSTENT PROJEKTANTA: mgr inż. Przemysław Nowak		BRANŻA SANITARNA	14.05.2021	
ASYSTENT PROJEKTANTA: mgr inż. Aleksandra Kaczmarek		BRANŻA SANITARNA	14.05.2021	
PROJEKTANT: tech. Henryk Gędek	GP.IV.7342/58/94	BRANŻA SANITARNA	14.05.2021	
TYTUŁ RYSUNKU				
SCHEMAT PRZEPOMPOWNI ŚCIEKÓW PB3				
NR RYSUNKU				SKALA:
RP-IS-4				B/S



Tab. Zestawienie elementów przepompowni

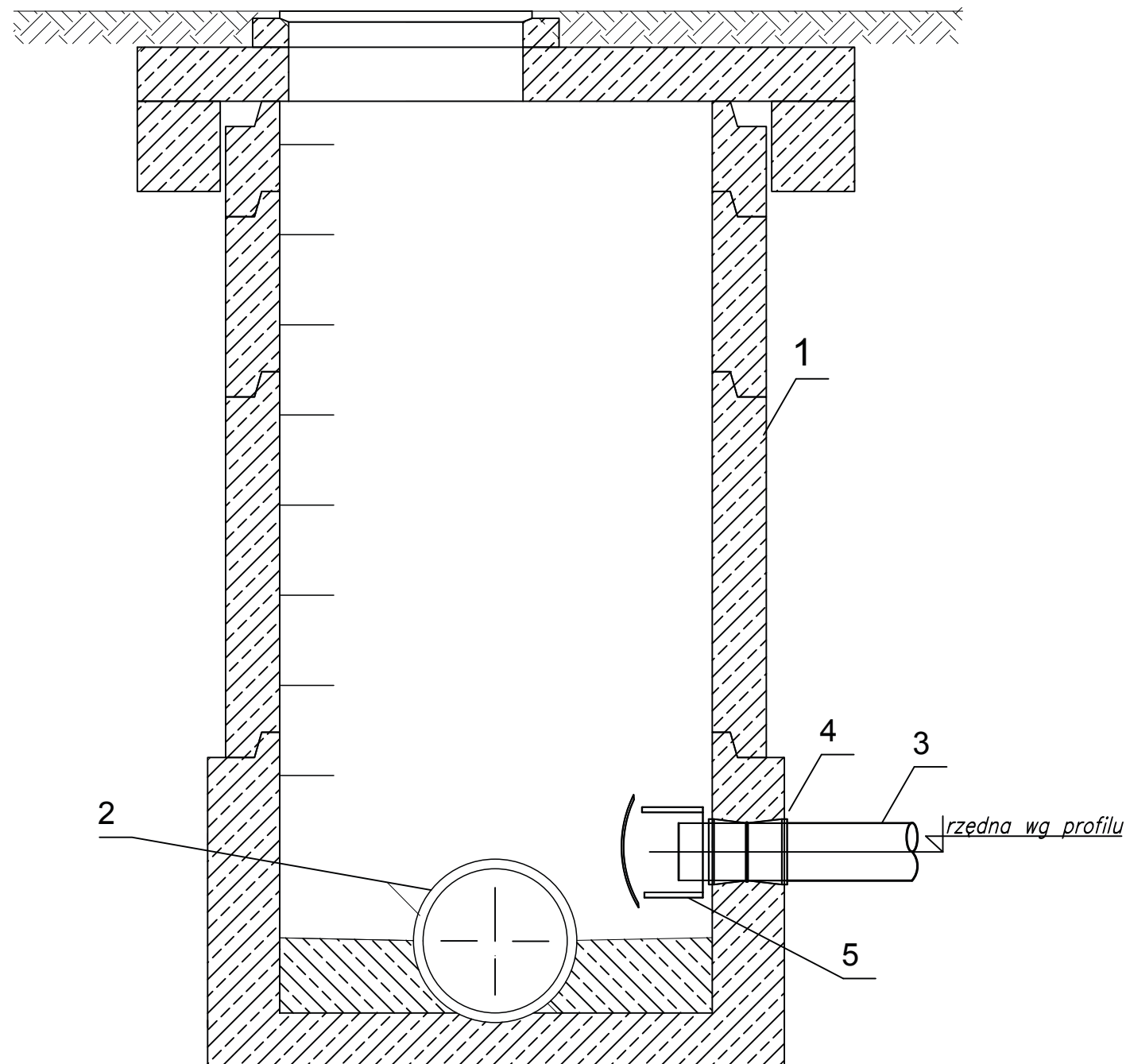
L.p.	Urządzenie/armatura	Ilość
1	Pompa zatapialna MSV-80-32 3,0 kW	2
2	Kolano stopowe DN80	2
3	Zawór zwrotny kulowy DN80	2
4	Zasuwa klinowa DN80	2
5	Złączka PE/stal 90/80	1
6	Łańcuch	3
7	Prowadnice rurowe	4
8	Wyłącznik pływakowy	2
9	Szafa sterująca	1
10	Zbiornik przepompowni Ø1500 H=4,65m kręgi betonowe	1
11	Drabina, stal nierdzewna 1.4301	1
12	Wentylacja PVC/stal nierdzewna 1.4301	2
13	Właz montażowy, żeliwny Ø800 kl. D400	1
14	Belka sporcza, stal nierdzewna 1.4301	1
15	Poręcz wysuwana, stal nierdzewna 1.4301	1
16	Nasada do płukania rurociągu	1
17	Sonda hydrostatyczna	
18	Podest, stal nierdzewna 1.4301/krata TWS	1
19	Statyw bezpieczeństwa trójnóg ratowniczy typ KRS7 wraz z kompletnym zestawem do ochrony przed upadkiem oraz wyciągarką i liną do wyciągarki UWAGA: 1 komplet dla całej inwestycji	1

NAZWA: BUDOWA SIECI KANALIZACJI SANITARNEJ WRAZ Z NIEZBĘDNYMI URZĄDZENIAMI BUDOWLANymi I INFRASTRUKTURĄ ORAZ BUDOWA POLEGAJĄCA NA PRZEBUDOWIE ODC. SIECI WODOCIĄGOWEJ WRAZ Z PRZYŁĄCZEM W MSC. UJAZD UL. ANTOLIN, MSC. PRZESIADŁÓW I SKRZYNKI GMINA UJAZD ORAZ MSC. MAŁECZ GMINA LUBOCHNIA				
IMIĘ I NAZWISKO	NR UPRAWNIEŃ	ZAKRES OPRACOWANIA	DATA:	PODPIS:
ASYSTENT PROJEKTANTA: mgr inż. Przemysław Nowak		BRANŻA SANITARNA	14.05.2021	
ASYSTENT PROJEKTANTA: mgr inż. Aleksandra Kaczmarek		BRANŻA SANITARNA	14.05.2021	
PROJEKTANT: tech. Henryk Gędek	GP.IV.7342/58/94	BRANŻA SANITARNA	14.05.2021	
TYTUŁ RYSUNKU SCHEMAT PRZEPOMPOWNI ŚCIEKÓW PB4				
NR RYSUNKU RP-IS-5				SKALA: B/S



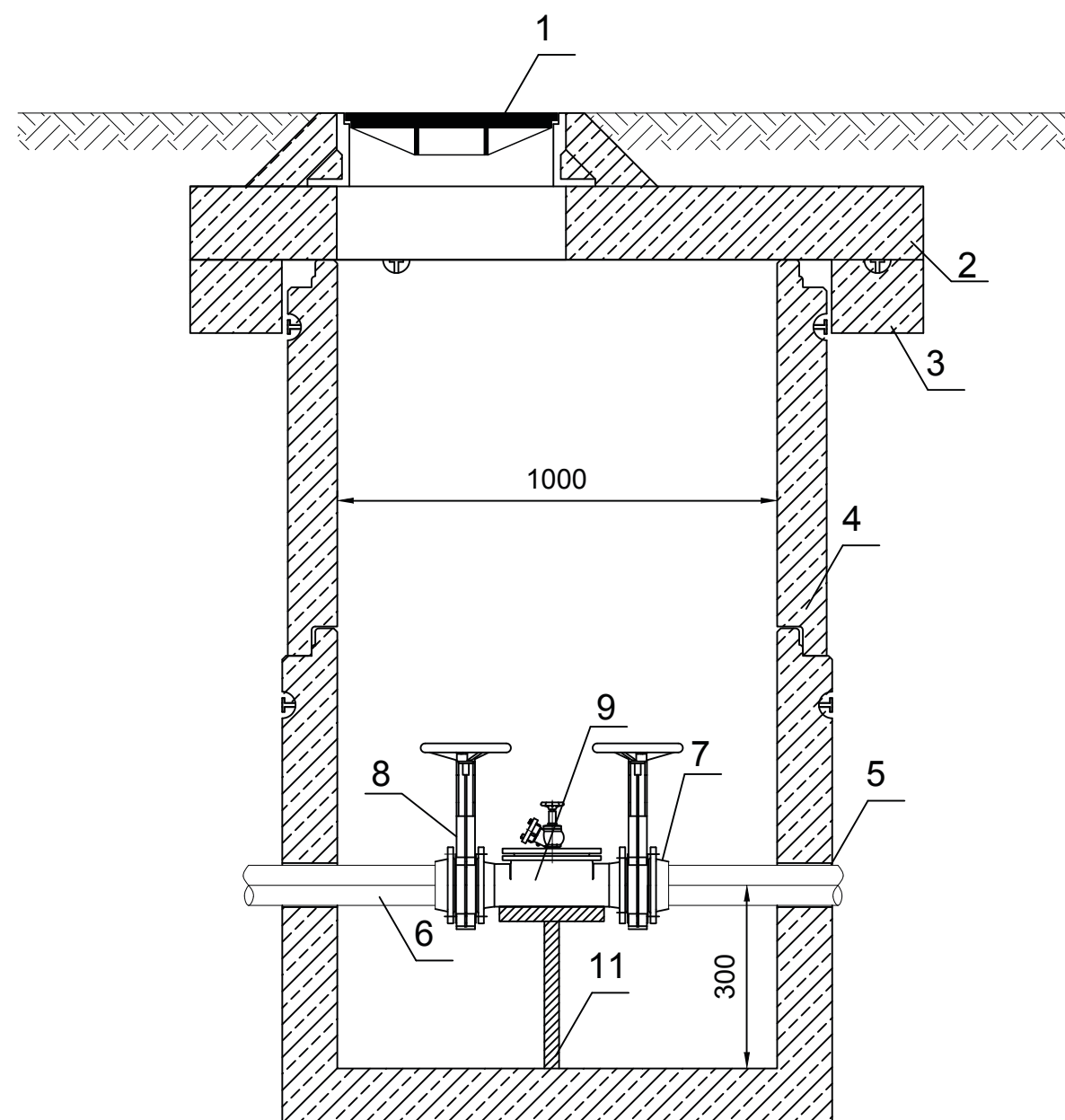
L.p.	Urządzenie/armatura	Ilość
1	Pompa zatapialna MSV-80-32 3,0 kW	2
2	Kolano stopowe DN80	2
3	Zawór zwrotny kulowy DN80	2
4	Zasuwa klinowa DN80	2
5	Złączka PE/stal 90/80	1
6	Łańcuch	3
7	Prowadnice rurowe	4
8	Wyłącznik pływakowy	2
9	Szafa sterująca	1
10	Zbiornik przepompowni Ø1500 H=4,82m kręgi betonowe	1
11	Drabina, stal nierdzewna 1.4301	1
12	Wentylacja PVC/stal nierdzewna 1.4301	2
13	Właz montażowy, żeliwny Ø800 kl. D400	1
14	Belka sporcza, stal nierdzewna 1.4301	1
15	Poręcz wysuwana, stal nierdzewna 1.4301	1
16	Nasada do płukania rurociągu	1
17	Sonda hydrostatyczna	1
18	Podest, stal nierdzewna 1.4301/krata TWS	1
19	Statyw bezpieczeństwa trójnóg ratowniczy typ KRS7 wraz z kompletnym zestawem do ochrony przed upadkiem oraz wyciągarką i liną do wyciągarki UWAGA: 1 komplet dla całej inwestycji	1

NAZWA:				
BUDOWA SIECI KANALIZACJI SANITARNEJ WRAZ Z NIEZBĘDNYMI URZĄDZENIAMI BUDOWLANymi I INFRASTRUKTURĄ ORAZ BUDOWA POLEGAJĄCA NA PRZEBUDOWIE ODC. SIECI WODOCIĄGOWEJ WRAZ Z PRZYŁĄCZEM W MSC. UJAZD UL. ANTOLIN, MSC. PRZESIADŁÓW I SKRZYNKI GMINA UJAZD ORAZ MSC. MAŁECZ GMINA LUBOCHNIA				
IMIĘ I NAZWISKO	NR UPRAWNIEŃ	ZAKRES OPRACOWANIA	DATA:	PODPIS:
ASYSTENT PROJEKTANTA: mgr inż. Przemysław Nowak		BRANŻA SANITARNA	14.05.2021	
ASYSTENT PROJEKTANTA: mgr inż. Aleksandra Kaczmarek		BRANŻA SANITARNA	14.05.2021	
PROJEKTANT: tech. Henryk Gędek	GP.IV.7342/58/94	BRANŻA SANITARNA	14.05.2021	
TYTUŁ RYSUNKU				
SCHEMAT PRZEPOMPOWNI ŚCIEKÓW PB5				
NR RYSUNKU			SKALA:	
RP-IS-6			B/S	



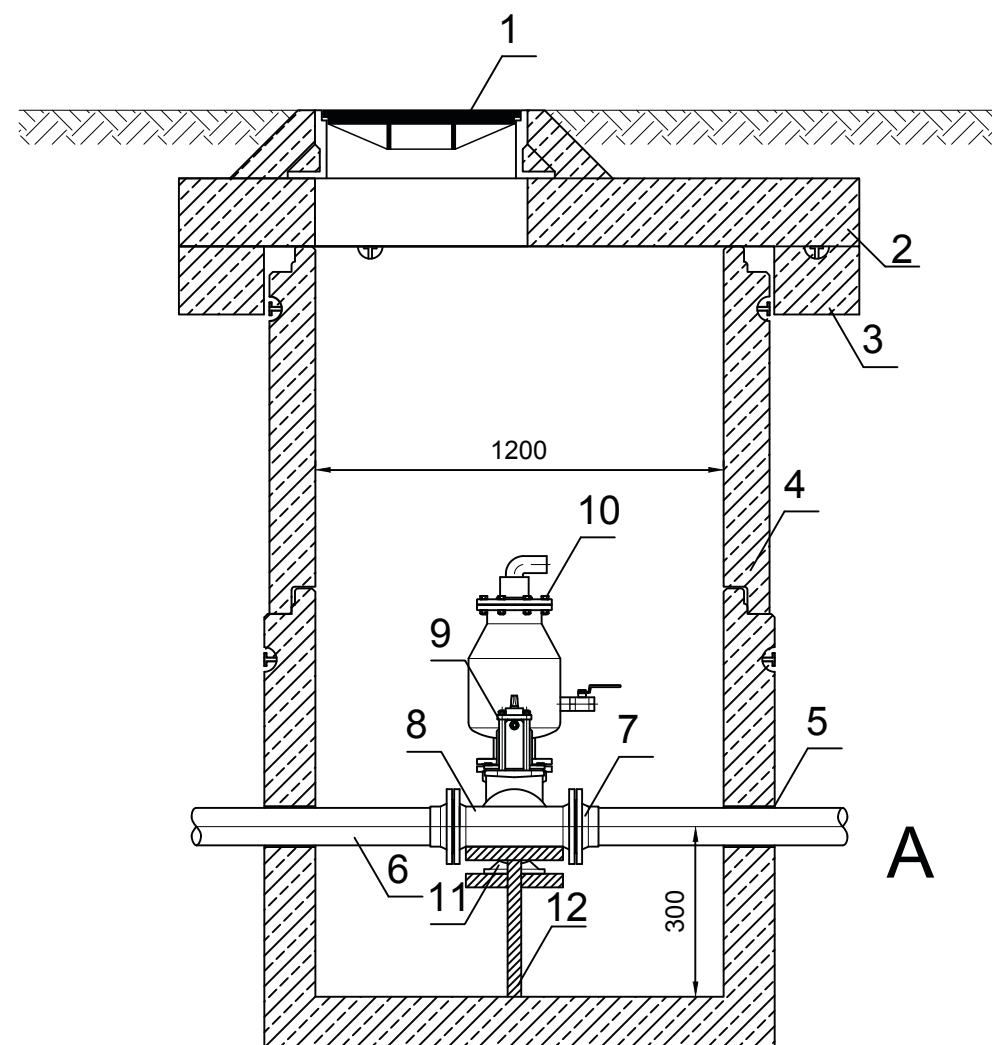
1. Studnia Ø1200mm PE / BETON
2. Rurociąg Ø200mm, Ø225mm
3. Rurociąg tłoczny PE Ø90/110mm
4. Przejście szczelne
5. Deflektor - stal nierdzewna

NAZWA: BUDOWA SIECI KANALIZACJI SANITARNEJ WRAZ Z NIEZBĘDNYMI URZĄDZENIAMI BUDOWLANymi I INFRASTRUKTURĄ ORAZ BUDOWA POLEGAJĄCA NA PRZEBUDOWIE ODC. SIECI WODOCIĄGOWEJ WRAZ Z PRZYŁĄCZEM W MSC. UJAZD UL. ANTOLIN, MSC. PRZESIADŁÓW I SKRZYNKI GMINA UJAZD ORAZ MSC. MAŁECZ GMINA LUBOCHNIA				
IMIĘ I NAZWISKO	NR UPRAWNIEŃ	ZAKRES OPRACOWANIA	DATA:	PODPIS:
ASYSTENT PROJEKTANTA: mgr inż. Przemysław Nowak		BRANŻA SANITARNA	14.05.2021	
ASYSTENT PROJEKTANTA: mgr inż. Aleksandra Koczmarek		BRANŻA SANITARNA	14.05.2021	
PROJEKTANT: tech. Henryk Gędek	GP.IV.7342/58/94	BRANŻA SANITARNA	14.05.2021	
TYTUŁ RYSUNKU SCHEMAT STUDNI ROZPRĘŻNEJ Ø1200mm				
NR RYSUNKU RP-IS-7				SKALA: B/S



1. Właz żeliwny
2. Płyta pokrywowa
3. Pierścień odciążający
4. Studnia Ø1000/1200mm PE / BETON
5. Przeście szczelne
6. Rurociąg tłoczny Ø90/110mm
7. Króciec kołnierzowy DN80/100mm
8. Zasuwa nożowa DN80/100mm
9. Czyszczak rewizyjny DN80/100mm z zaworem hydrantowym DN50mm
11. Podpora

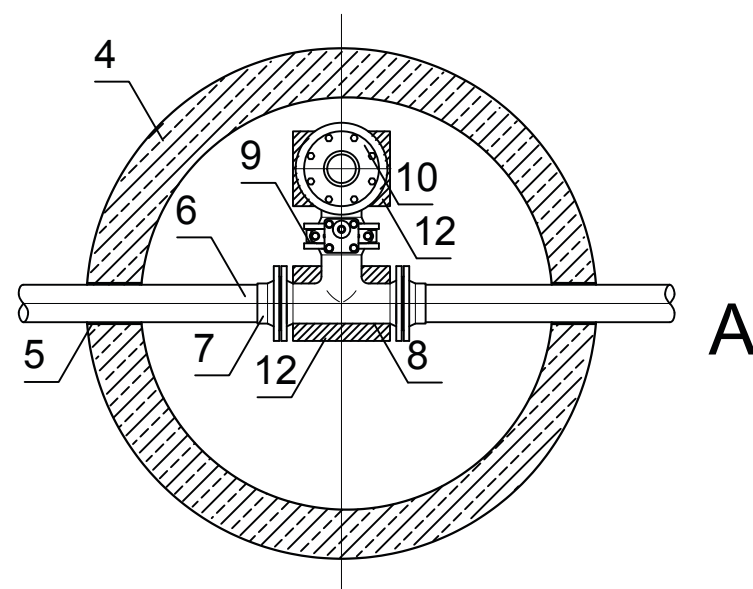
NAZWA: BUDOWA SIECI KANALIZACJI SANITARNEJ WRAZ Z NIEZBĘDNYMI URZĄDZENIAMI BUDOWLANymi I INFRASTRUKTURĄ ORAZ BUDOWA POLEGAJĄCA NA PRZEBUDOWIE ODC. SIECI WODOCIĄGOWEJ WRAZ Z PRZYŁĄCZEM W MSC. UJAZD UL. ANTOLIN, MSC. PRZESIADŁÓW I SKRZYNKI GMINA UJAZD ORAZ MSC. MAŁECZ GMINA LUBOCHNIA				
IMIĘ I NAZWISKO	NR UPRAWNIEN	ZAKRES OPRACOWANIA	DATA:	PODPIS:
ASYSTENT PROJEKTANTA: mgr inż. Przemysław Nowak		BRANŻA SANITARNA	14.05.2021	
ASYSTENT PROJEKTANTA: mgr inż. Aleksandra Kaczmarek		BRANŻA SANITARNA	14.05.2021	
PROJEKTANT: tech. Henryk Gędek	GP.IV.7342/58/94	BRANŻA SANITARNA	14.05.2021	
TYTUŁ RYSUNKU SCHEMAT STUDNI REWIZYJNEJ Ø1000mm - RUROC. TŁOCZNY				
NR RYSUNKU RP-IS-8				SKALA: B/S



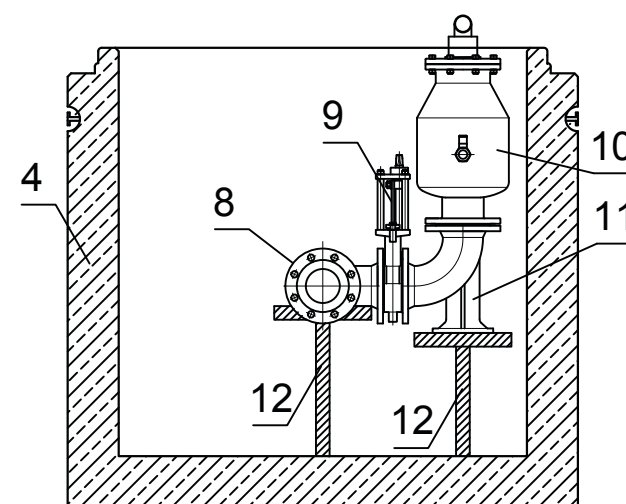
PRZĘKRÓJ A-A

1. Właz żeliwny
2. Płyta pokrywowa
3. Pierścień odciążający
4. Studnia Ø1200mm PE / beton
5. Przejście szczelne
6. Rurociąg tłoczny Ø90/110mm
7. Króciec kołnierzowy DN80/100mm
8. Trójnik żeliny DN100/80mm lub DN 80/80mm
9. Zasuwa nożowa DN80mm
10. Zawór napowietrzająco - odpowietrzający
11. Kolano stopowe DN80mm
12. Podpora

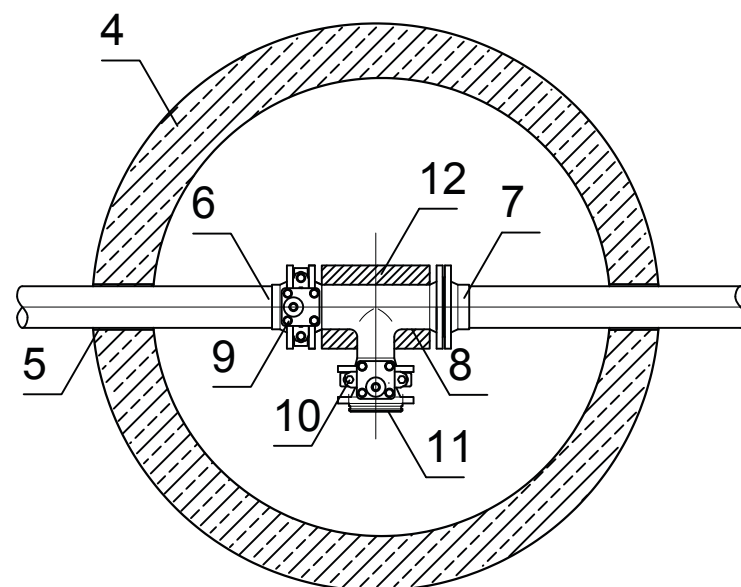
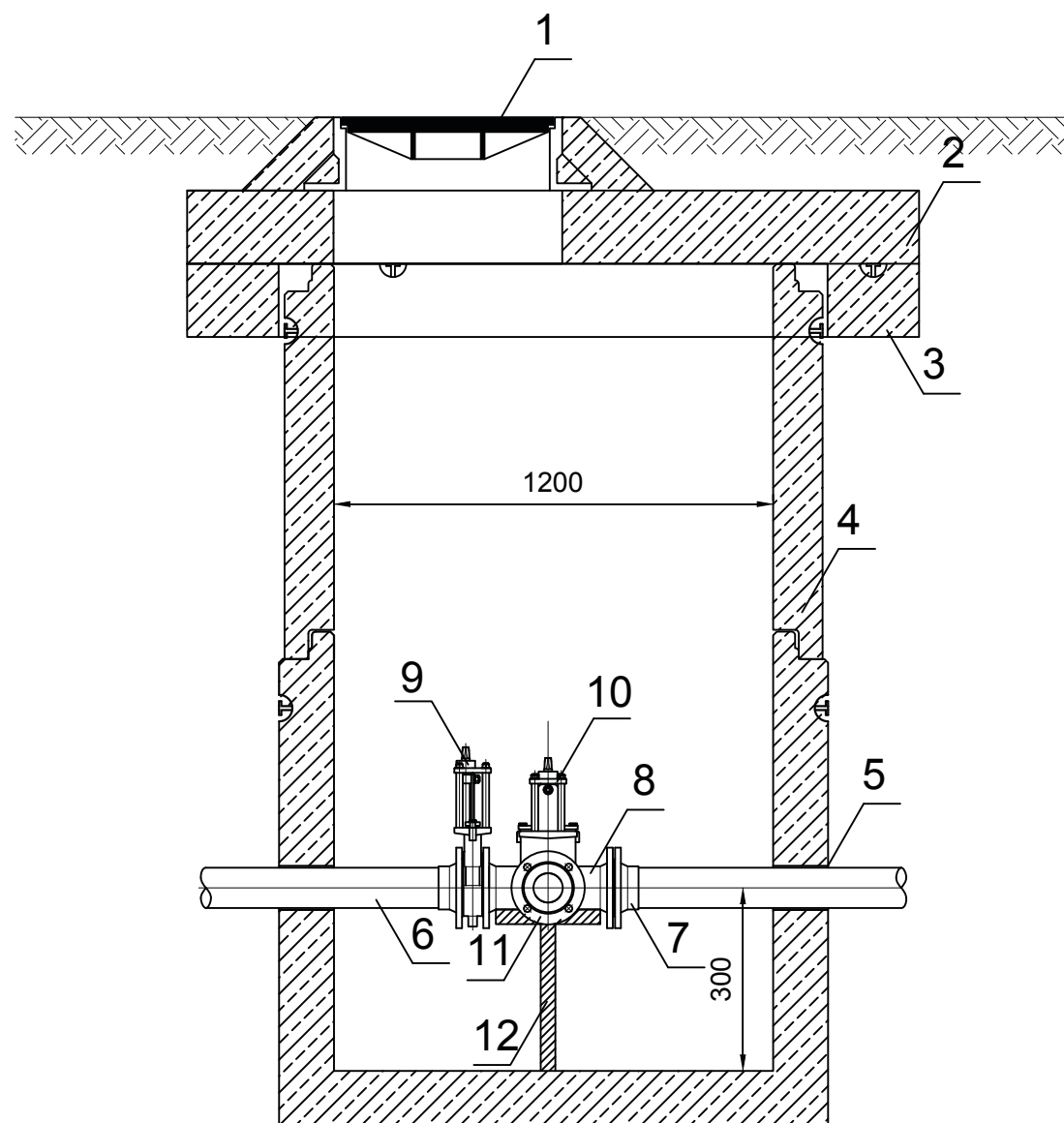
PRZĘKRÓJ B-B



A



NAZWA: BUDOWA SIECI KANALIZACJI SANITARNEJ WRAZ Z NIEZBĘDNYMI URZĄDZENIAMI BUDOWLANymi I INFRASTRUKTURĄ ORAZ BUDOWA POLEGAJĄCA NA PRZEBUDOWIE ODC. SIECI WODOCIĄGOWEJ WRAZ Z PRZYŁĄCZEM W MSC. UJAZD UL. ANTOLIN, MSC. PRZESIAŁŁÓW I SKRZYNKI GMINA UJAZD ORAZ MSC. MAŁECZ GMINA LUBOCHNIA				
IMIĘ I NAZWISKO	NR UPRAWNIEŃ	ZAKRES OPRACOWANIA	DATA:	PODPIS:
ASYSTENT PROJEKTANTA: mgr inż. Przemysław Nowak		BRANŻA SANITARNA	14.05.2021	
ASYSTENT PROJEKTANTA: mgr inż. Aleksandra Koczmarek		BRANŻA SANITARNA	14.05.2021	
PROJEKTANT: tech. Henryk Gędek	GP.IV.7342/58/94	BRANŻA SANITARNA	14.05.2021	
TYTUŁ RYSUNKU				
SCHEMAT STUDNI NAPOW.-ODPOW. Ø1200mm				
NR RYSUNKU				SKALA:
RP-IS-9				B/S



1. Właz kanałowy żeliwny
2. Płyta pokrywowa
3. Pierścień odciążający
4. Studnia Ø1200mm PE / beton
5. Uszczelnienie
6. Rurociąg tłoczny Ø90/110mm
7. Króciec kołnierzowy DN80/100mm
8. Trójnik żeliny DN100/80mm lub DN 80/80mm
9. Zasuwa nożowa DN80/100mm
10. Zasuwa nożowa DN80mm
11. Szybkozłączka strażacka Ø75mm
12. Podpora

NAZWA: BUDOWA SIECI KANALIZACJI SANITARNEJ WRAZ Z NIEZBĘDNYMI URZĄDZENIAMI BUDOWLANymi I INFRASTRUKTURĄ ORAZ BUDOWA POLEGAJĄCA NA PRZEBUDOWIE ODC. SIECI WODOCIĄGOWEJ WRAZ Z PRZYŁĄCZEM W MSC. UJAZD UL. ANTOLIN, MSC. PRZESIADŁÓW I SKRZYNKI GMINA UJAZD ORAZ MSC. MAŁECZ GMINA LUBOCHNIA				
IMIĘ I NAZWISKO	NR UPRAWNIEŃ	ZAKRES OPRACOWANIA	DATA:	PODPIS:
ASYSTENT PROJEKTANTA: mgr inż. Przemysław Nowak		BRANŻA SANITARNA	14.05.2021	
ASYSTENT PROJEKTANTA: mgr inż. Aleksandra Kaczmarek		BRANŻA SANITARNA	14.05.2021	
PROJEKTANT: tech. Henryk Gędek	GP.IV.7342/58/94	BRANŻA SANITARNA	14.05.2021	
TYTUŁ RYSUNKU SCHEMAT STUDNI ODWADNIAJĄCEJ Ø1200mm				
NR RYSUNKU RP-IS-10				SKALA: B/S

SKRZYŃKA DO ZASUW

BETON W PROMIENIU 30cm

PŁYTA PODKŁADOWA

TELESKOPOWA OBUDOWA ZASUWY

ZASUWA DN 32mm

OZNACZENIA

1. Opaska uniwersalna
2. Nypel stalowy dn32mm
3. Złączka PE elektrooporowa
4. Rura PE Ø40x3,7mm
5. Złączka uniwersalna
6. Istn. przyłączy

SCHEMAT WĘZŁA NR W1, W2, W3, W4

The diagram shows a four-joint mechanism. It consists of four links (W1, W2, W3, W4) connected in a chain. Link 4 is the ground link, and link 6 is the coupler link. The joints are labeled 5 and 6. The joints are numbered 1, 2, 3, 4, 5, 6, 7, 8, 9, 10, 11, 12, 13, 14, 15, 16, 17, 18, 19, 20, 21, 22, 23, 24, 25, 26, 27, 28, 29, 30, 31, 32, 33, 34, 35, 36, 37, 38, 39, 40, 41, 42, 43, 44, 45, 46, 47, 48, 49, 50, 51, 52, 53, 54, 55, 56, 57, 58, 59, 60, 61, 62, 63, 64, 65, 66, 67, 68, 69, 70, 71, 72, 73, 74, 75, 76, 77, 78, 79, 80, 81, 82, 83, 84, 85, 86, 87, 88, 89, 90, 91, 92, 93, 94, 95, 96, 97, 98, 99, 100.

1. Istn. wodoc. PVC Ø160mm PN10
2. Łuk PVC Ø160 <30°
3. Łącznik kielichowy dn150mm
4. Istn. wodoc. PVC Ø225mm PN10
5. Łącznik kielichowy dn200mm
6. Łuk PVC Ø225 <45°

**BUDOWA SIECI KANALIZACJI SANITARNEJ WRAZ Z NIEZBĘDNYMI
URZĄDZENIAMI BUDOWLANymi I INFRASTRUKTURĄ
ORAZ BUDOWA POLEGAJĄCA NA PRZEBUDOWIE ODC. SIECI
WODOCIĄGOWEJ WRAZ Z PRZYŁĄCZEM W MSC. UJAZD UL. ANTOLIN,
MSC. PRZESIADŁÓW I SKRZYNKI GMINA UJAZD ORAZ MSC. MAŁECZ
GMINA LUBOCHNIA**

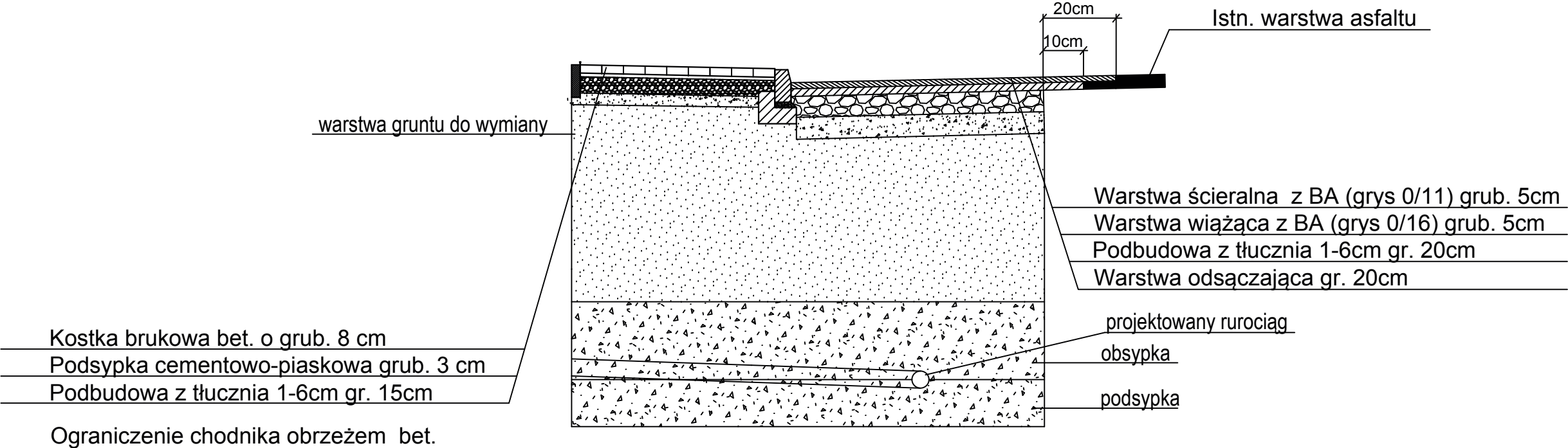
IMIĘ I NAZWISKO	NR UPRAWNIEŃ	ZAKRES OPRACOWANIA	DATA:	PODPIS:
ASYSTENT PROJEKTANTA: mgr inż. Przemysław Nowak		BRANŻA SANITARNA	14.05.2021	
ASYSTENT PROJEKTANTA: mgr inż. Aleksandra Kaczmarek		BRANŻA SANITARNA	14.05.2021	
PROJEKTANT: tech. Henryk Gędek	GP.IV.7342/58/94	BRANŻA SANITARNA	14.05.2021	

SCHEMATY WĘZŁÓW WODOCIĄGOWYCH
SCHEMAT PRZEPINIKI PRZYŁĄCZA WODOCIĄGOWEGO

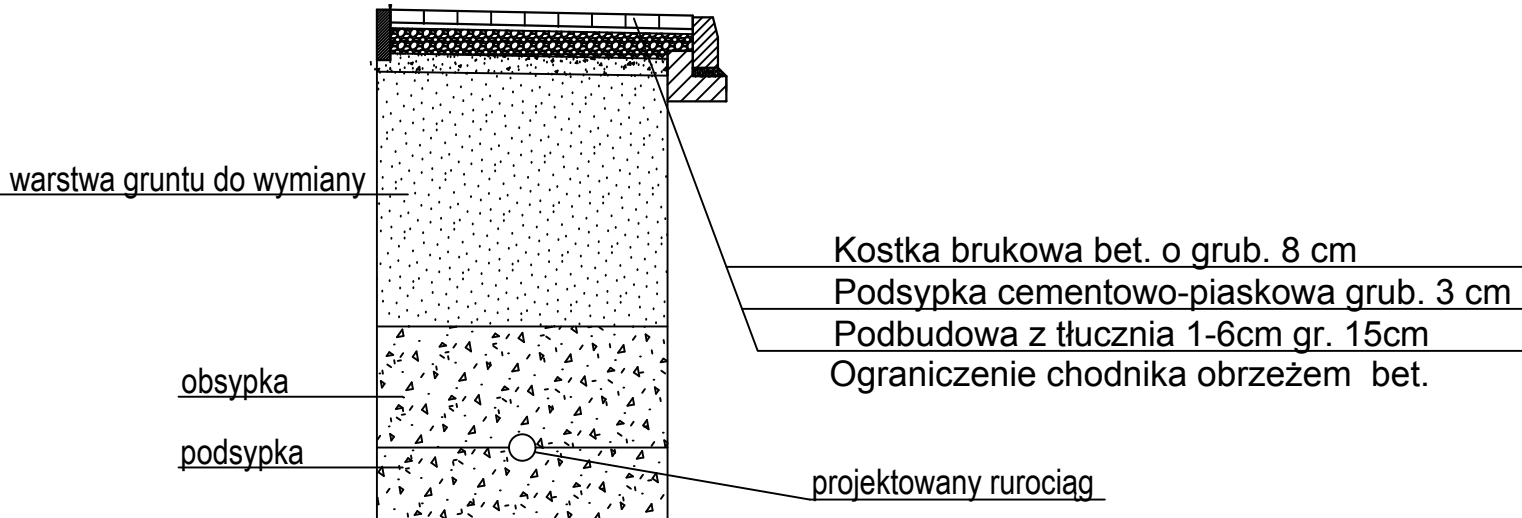
RP-IS-12

B/S

Droga powiatowa - 4320E



Droga powiatowa - 4324E



NAZWA: BUDOWA SIECI KANALIZACJI SANITARNEJ WRAZ Z NIEZBĘDNYMI URZĄDZENIAMI BUDOWLANymi I INFRASTRUKTURĄ ORAZ BUDOWA POLEGAJĄCA NA PRZEBUDOWIE ODC. SIECI WODOCIĄGOWEJ WRAZ Z PRZYŁĄCZEM W MSC. UJAZD UL. ANTOLIN, MSC. PRZESIADŁÓW I SKRZYNKI GMINA UJAZD ORAZ MSC. MAŁECZ GMINA LUBOCHNIA				
IMIĘ I NAZWISKO	NR UPRAWNIEŃ	ZAKRES OPRACOWANIA	DATA:	PODPIS:
ASYSTENT PROJEKTANTA: mgr inż. Przemysław Nowak		BRANŻA SANITARNA	14.05.2021	
ASYSTENT PROJEKTANTA: mgr inż. Aleksandra Kaczmarek		BRANŻA SANITARNA	14.05.2021	
PROJEKTANT: tech. Henryk Gędek	GP.IV.7342/58/94	BRANŻA SANITARNA	14.05.2021	
TYTUŁ RYSUNKU SCHEMAT ODTWORZENIA NAWIERZCHNI PASA DROGOWEGO ORAZ CHODNIKA W DROGACH POWIATOWYCH				
NR RYSUNKU RP-IS-13				SKALA: B/S